



UR30

Données techniques

S'appuyant sur la même architecture que l'UR20 et plus compact l'UR30 offre une capacité de levage sans précédent avec un encombrement réduit, un contrôle de mouvement supérieur garantissant le placement parfait de charges utiles importantes.

Avec 25% de couple en plus, l'UR30 ouvre la voie au vissage à couple élevé. Sa charge utile de 30 kg augmente la productivité dans tous les domaines, du chargement / déchargement de machines avec des préhenseurs multiples à la palettisation de pièces lourdes.

Mise à jour octobre 2023.
Caractéristiques techniques préliminaires.
Sous réserve de modifications.

UR30

Caractéristiques techniques

Charge utile	30 kg dans tout l'espace de travail
Portée	1300 mm
Degrés de liberté	6 articulations
Programmation	Interface utilisateur graphique Polyscope sur écran tactile 12 pouces (voir console d'apprentissage)
Consommation électrique (moyenne)	
Puissance maximale	750 W
Puissance typique avec réglages modérés	300 W
Température de fonctionnement	Température ambiante 0-50°C
Sécurité	17 fonctions de sécurité paramétrables
Certifications	EN ISO 13849-1, PLd Catégorie 3, et EN ISO 10218-1

Bras UR30

Performances

Capteur de force, bride d'outil	Force, x-y-z	Couple, x-y-z
Plage	200,0 N	20,0 Nm
Résolution	5,5 N	0,2 Nm
Précision	10,0 N	0,1 Nm

Mouvement

Vitesse nominale	2 m/s	
Répétabilité de position selon 9283	± 0,1 mm	
Mouvement de l'axe	Rayon de travail	Vitesse maximale
Base	± 360°	± 120°/s
Épaule	± 360°	± 120°/s
Coude	± 360°	± 150°/s
Poignet 1	± 360°	± 210°/s
Poignet 2	± 360°	± 210°/s
Poignet 3	± 360°	± 210°/s

Caractéristiques

Classification IP	IP65
Bruit	< 65 dB(A)
Montage du robot	Dans toutes les directions
Ports E/S	
Entrées numériques	2
Sorties numériques	2
Entrées analogiques	2
Tension d'alimentation E/S sur l'outil	12/24 V
Alimentation E/S sur l'outil	2 A (double broche), 1 A (simple broche)

Caractéristiques physiques

Empreinte de montage	Ø 245 mm; 6 x M10, 60° 105 mm centre
Matériaux	Aluminium, Plastique, Acier
Bride outil	EN ISO-9409-1-80-6-M8
Type de connecteur	M8 M8 8-broches femelle
Longueur du câble (bras du robot)	6 m
Poids (câble inclus)	63.5 kg
Humidité	≤ 90% RH (sans condensation)

Contact

Universal Robots
France
13-17 rue Pagès
92150 Suresnes

Tel. 01 76 40 11 00
sales.fr@universal-robots.com
universal-robots.com.com/fr

Console d'apprentissage 3 positions

Caractéristiques

Indice de protection et d'étanchéité	IP54
Humidité	≤ 90% RH (sans condensation)
Résolution de l'affichage	1280 x 800 pixels

Caractéristiques physiques

Matériau	Plastique
Dimensions de la console d'apprentissage (L x H x P)	300 mm x 231 mm x 50 mm (11,8 in x 9,1 in x 1,97 in)
Poids	1,8 kg (3.961 lbs) avec 1 m de câble de console d'apprentissage
Longueur de câble	4,5 m (177,17 in)

Boîtier de commande

Caractéristiques

Indice de protection et d'étanchéité	IP44
Humidité	≤ 90% RH (sans condensation)

Ports E/S

Entrées numériques	16
Sorties numériques	16
Entrées analogiques	2
Sorties analogiques	2
Entrées numériques en quadrature	4

Alimentation E/S	24V, 2A
------------------	---------

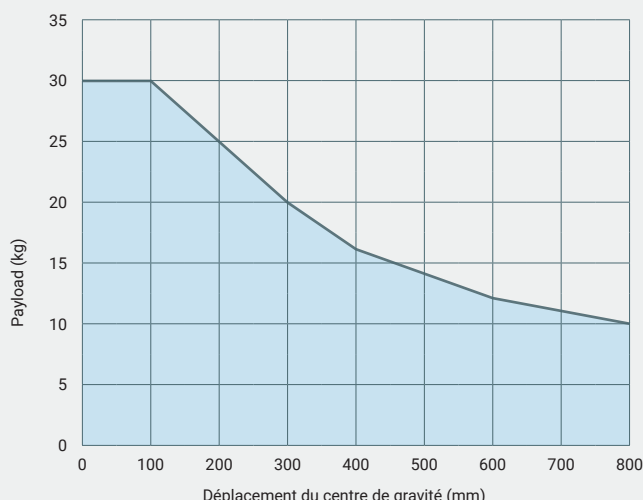
Communication	500 Hz Fréquence d'acquisition Modbus TCP PROFINET, PROFI-safe (optionnel) Ethernet/IP USB 2.0, USB 3.0 ROS/ROS2 support du pilote (optionnel, open source) Machine de moulage par injection (IMMI, en option).
---------------	--

Source d'alimentation	100-240 VAC, 47-440 Hz
-----------------------	------------------------

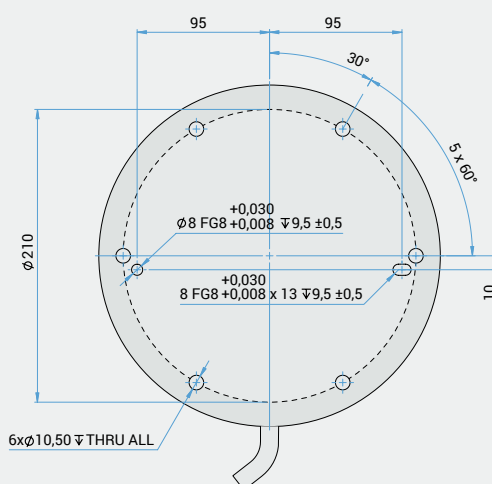
Caractéristiques physiques

Dimensions du boîtier de commande (L x H x P)	460 mm x 449 mm x 254 mm (18,2 in x 17,6 in x 10 in)
Poids	12 kg (26,5 lbs)
Matériau	Acier avec revêtement poudre

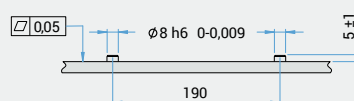
Diagramme de charge UR30



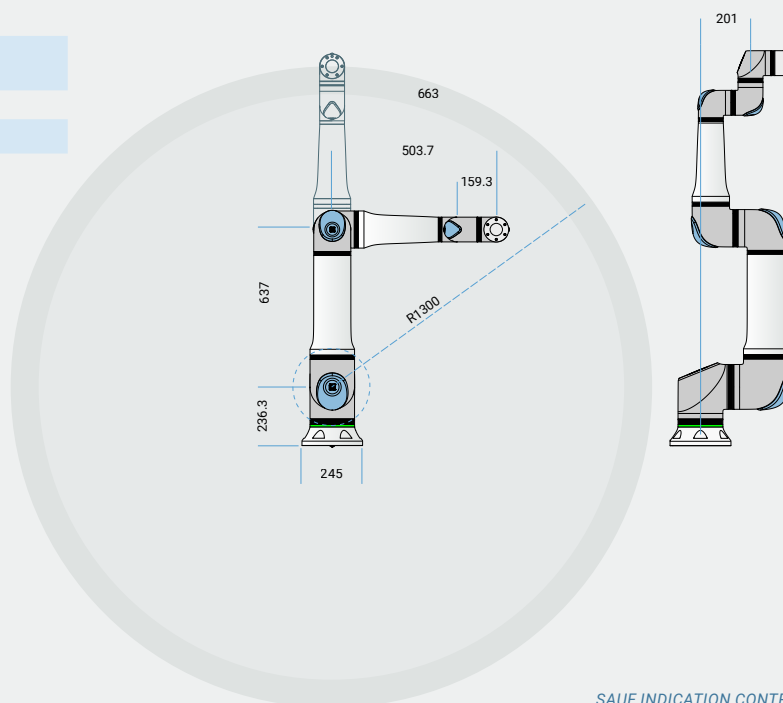
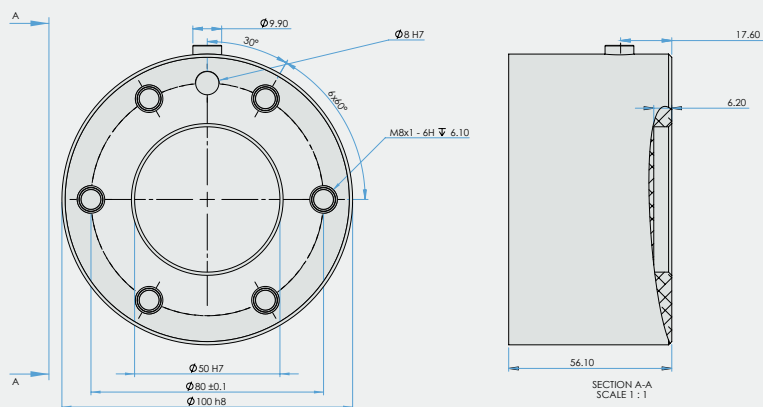
Gabarit de perçage recommandé pour la base du robot



Plaque de montage avec ergots pour la base du robot



UR30 bride outil



SAUF INDICATION CONTRAIRE : les dimensions sont en millimètres. Tolérance ± 0,1 mm ± 0,5°